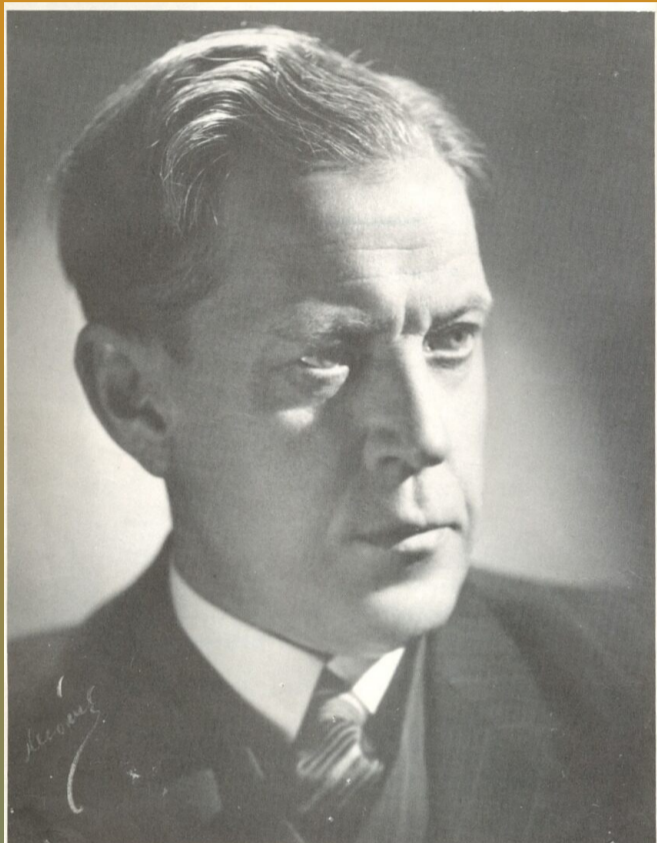


KAARLO MARJANEN



Kaarlo Marjanen

Räntämäen Prusin talosta

Kotiseutuyhdistys Kalinen-Räntämäki ry

Turku 2024

Sovittelu.TL



Prusinkatu kuvattuna 28.3.2024 Maarian kirkon puoleisesta päästä. Elli Lehtikunnas (os. Marjanen) kirjoittaa muistelmissaan 1956:

Kohta ei ole tietoa, missä on se paikka, jossa Prusin talo on satoja vuosia ollut. Nimi toki jää, sillä Prusin kuvetta tulee kulkemaan Prusintie.

Kirjassa kerrotaan yhden Suomen merkittävimmän ilmaisutaidon ja puheopin opettajan ja ajattelijan Kaarlo Marjasen (1899 - 1986) syntymätalon, suvun ja hänen itsensä historiasta, elämästä ja elämäntyöstä.

Kirjoitukset on koottu alueella vuosina 2008 - 2017 ilmestyneessä Koroiset-lehdessä ilmestyneistä artikkeleista, joiden perustana on mm. Kaarlo Marjasen sisaren, Prusin talon viimeisen emännän Elli Lehtikunnaksen (os. Marjanen) ja heidän vanhempiansa muistelmiin.

Marjasen ajatukset puhe- ja ilmaisutaidosta ja niiden perusteista sekä kulttuuripolitiikasta perustuvat hänen omiin kirjoituksiin.